

প্রথম অধ্যায়: প্রাণীর বিভিন্নতা ও শ্রেণিবিন্যাস

- প্রাণিজগতের ভিন্নতার কারণ কি? (অনুধাবন) / চ. বো.-১৫/
 - ক) প্রজাতিগত বৈচিত্র্য
 - খ) আচরণগত বৈচিত্র্য
 - গ) খাদ্যাভ্যাসগত বৈচিত্র্য
 - ঘ) চলাচলগত বৈচিত্র্য
- কোনটি দ্বিস্তরী প্রাণীর উদাহরণ? (জ্ঞান)
 - ক) *Taenia solium*
 - খ) *Obelia geniculata*
 - গ) *Ascaris lumbricoides*
 - ঘ) *Octopus vulgaris*
- নিম্নের কোন পর্বটিতে মেসোডার্ম স্তর অনুপস্থিত? (জ্ঞান)
 - ক) প্লাটিহেলমিনথিস
 - খ) নিডারিয়া
 - গ) অ্যানিলিডা
 - ঘ) মোলাস্কা
- নিচের কোনটি অপ্রতিসম প্রাণী? (অনুধাবন)
 - ক) *Volvox*
 - খ) *Spongilla proliferens*
 - গ) *Periplaneta americana*
 - ঘ) *Hydra vulgaris*
- কোনটি দ্বি-অরীয় প্রতিসাম্যের অন্তর্গত? (অনুধাবন)
 - ক) *Volvox*
 - খ) *Hydra*
 - গ) *Anthozoa*
 - ঘ) *Spongilla*
- প্রাণীর শ্রেণিবিন্যাসের ক্ষেত্রে প্রতিটি Taxon এর নাম অনুমোদিত হয় কোন সংস্থা দ্বারা? (জ্ঞান)
 - ক) ICBN
 - খ) IUCN
 - গ) ICZN
 - ঘ) WSSD
- Species শব্দের প্রবর্তক কে? (জ্ঞান)
 - ক) John Ray
 - খ) Carolus Linnaeus
 - গ) Mayer
 - ঘ) Aristotle
- সিলোমহীন পর্ব কোনটি? (জ্ঞান) / চ. বো.-১৫/
 - ক) Nematoda
 - খ) Annelida
 - গ) Platyhelminthes
 - ঘ) Chordata
- ডান্ড সিলোমযুক্ত প্রাণীর পর্ব কোনটি? (জ্ঞান)
 - ক) Platyhelminthes
 - খ) Nematoda
 - গ) Arthropoda
 - ঘ) Cnidaria
- অস্টিয়াম পাওয়া যায় কোন পর্বে? (জ্ঞান)
 - ক) Cnidaria
 - খ) Porifera
 - গ) Platyhelminthes
 - ঘ) Arthropoda
- গ্যান্টোভাস্কুলার গহ্বর দেখা যায় নিম্নলিখিত কোন পর্বে? (জ্ঞান)
 - ক) Nematoda
 - খ) Platyhelminthes
 - গ) Cnidaria
 - ঘ) Mollusca
- ম্যান্টল নামক গহ্বর পাওয়া যায় কোন পর্বে? (জ্ঞান)
 - ক) অ্যানিলিডা
 - খ) নেমাটোডা
 - গ) মলাস্কা
 - ঘ) পরিফেরা

- র্যাডুলা নামক অঙ্গ পাওয়া যায় কোন পর্বের প্রাণীতে? (জ্ঞান)
 - ক) Mollusca
 - খ) Nematoda
 - গ) Arthropoda
 - ঘ) Annelida
- কোন পর্বের সকল প্রাণী সামুদ্রিক? (জ্ঞান) / চ. বো.-১৫/
 - ক) Porifera
 - খ) Cnidaria
 - গ) Mollusca
 - ঘ) Echinodermata
- তুকে কাঁটা পাওয়া যায় কোন পর্বের প্রাণীতে? (জ্ঞান)
 - ক) একাইনোডার্মাটা
 - খ) মলাস্কা
 - গ) নেমাটোডা
 - ঘ) পরিফেরা
- কোন পর্বে পানি সর্ববহনতন্ত্র দেখা যায়? (জ্ঞান) / চ. বো.-১৫/
 - ক) Cnidaria
 - খ) Nematoda
 - গ) Mollusca
 - ঘ) Echinodermata
- সমুদ্র শশা কোন পর্বের প্রাণী? (জ্ঞান) / আলহেবা একাডেমী স্কুল এন্ড কলেজ, রাজশাহী/
 - ক) Annelida
 - খ) Cnidaria
 - গ) Chordata
 - ঘ) Echinodermata
- কোনটি ডার্টিব্রেট? (জ্ঞান) / চ. বো.-১৫/
 - ক) চিংড়ি মাছ
 - খ) তারা মাছ
 - গ) জেলী ফিস
 - ঘ) কাতলা মাছ
- Myxini শ্রেণির প্রাণীদের কী বলে? (অনুধাবন) / আইডিয়াল স্কুল এন্ড কলেজ, মতিঝিল, ঢাকা/
 - ক) ল্যামপ্রে
 - খ) ভল্লাকার
 - গ) কন্ডোজ
 - ঘ) হ্যাগফিস
- প্ল্যাকয়েড আইশ দ্বারা আবৃত কোন প্রাণীর দেহ? (জ্ঞান)
 - ক) *Scoliodon*
 - খ) *Tenulosa*
 - গ) *Hoplobatrachus*
 - ঘ) *Neoceratodus*
- হেটারোসার্কাল লেজ পাওয়া যায় কোন শ্রেণিতে? (জ্ঞান) / সি. বো.-১৫/
 - ক) Chondrichthyes
 - খ) Amphibia
 - গ) Osteichthyes
 - ঘ) Reptilia
- উভচরের বৈশিষ্ট্য— (অনুধাবন) / ঢাকা কলেজ, ঢাকা/
 - i. দেহত্বক গ্রন্থিযুক্ত
 - ii. দেহ আইশাবৃত
 - iii. হৃৎপিণ্ড তিন প্রকোষ্ঠবিশিষ্ট
 নিচের কোনটি সঠিক?
 - ক) i ও ii
 - খ) ii ও iii
 - গ) i ও iii
 - ঘ) i, ii ও iii
- Chondrichthyes শ্রেণির প্রাণীদের— (প্রয়োগ) / হিন্দিয়া কলেজ, দিনাজপুর/
 - i. অন্তঃকাল তরুণাঙ্ঘ্রিময়
 - ii. সাইক্লয়েড আইশ থাকে
 - iii. পুচ্ছ পাখনা হেটারোসার্কাল
 নিচের কোনটি সঠিক?
 - ক) i ও ii
 - খ) i ও iii
 - গ) ii ও iii
 - ঘ) i, ii ও iii

২৪. হ্যাগফিশের বৈশিষ্ট্য হল- (অনুধাবন)
/সরকারী বৃন্দাবন কলেজ, হবিগঞ্জ/

- ফুলকা ৫-১৫
 - মুখে কর্শিকা ৪ জোড়া
 - অ্যামোসিট লার্ভা দশা বিদ্যমান
- নিচের কোনটি সঠিক?
- (ক) i ও ii (খ) i ও iii
(গ) ii ও iii (ঘ) i, ii ও iii

২৫. আর্থ্রোপোডা পর্বের প্রাণীদের রেচনাজা — (অনুধাবন)

- সবুজ গ্রন্থি
 - ম্যালপিজিয়ান নালিকা
 - ফুসফুস
- নিচের কোনটি সঠিক?
- (ক) i ও ii (খ) i ও iii
(গ) ii ও iii (ঘ) i, ii ও iii

২৬. Echinodermata পর্বের সকল প্রাণীরাই সামুদ্রিক। এ প্রাণীদের রয়েছে — (প্রয়োগ)

- কাঁটাময় ত্বক
 - পানি সংবহনতন্ত্র
 - সুগঠিত রক্তসংবহনতন্ত্র
- নিচের কোনটি সঠিক?
- (ক) i ও ii (খ) i ও iii
(গ) ii ও iii (ঘ) i, ii ও iii

২৭. শ্রেণিবিন্যাসের নীতি হলো — (অনুধাবন)

- প্রতিটি প্রাণীর বৈশিষ্ট্য প্রথমেই পর্যবেক্ষণ ও লিপিবদ্ধ করা
 - নিয়মানুযায়ী শ্রেণিবিন্যাস্ত নমুনাটি যথাযথভাবে সংরক্ষণ করা
 - নমুনাটিকে শ্রেণিবিন্যাসের একটি ধাপে স্থাপন করা
- নিচের কোনটি সঠিক?

- (ক) i ও ii (খ) i ও iii
(গ) ii ও iii (ঘ) i, ii ও iii

উদ্দীপকটি পড়ে ২৮ ও ২৯ নং প্রশ্নের উত্তর দাও।

একটি বিশেষ বিজ্ঞানম্মত উপায়ে পৃথিবীর সকল প্রাণীকে তাদের বৈশিষ্ট্যের ভিত্তিতে নির্দিষ্ট কিছু দলে বিভক্ত করা হয়।

২৮. উক্ত প্রক্রিয়াটির নাম কী? (অনুধাবন)

- (ক) শ্রেণিবিন্যাস (খ) অভিব্যক্তি
(গ) প্রতिसাম্যতা (ঘ) খণ্ডকায়ন

২৯. উল্লেখিত প্রক্রিয়ার মাধ্যমে জানা যায়— (উচ্চতর দক্ষতা)

- প্রাণীর উপকারি ভূমিকা
 - ভূ-তাত্ত্বিক ঘটনাবলি
 - প্রাণীর জাতিত্ব
- নিচের কোনটি সঠিক?

- (ক) i ও ii (খ) i ও iii
(গ) ii ও iii (ঘ) i, ii ও iii

উদ্দীপকটি পড়ে ৩০ ও ৩১ নং প্রশ্নের উত্তর দাও।

মুনাজ তার বাবার সাথে বাগানে কাজ করার সময় খেয়াল করলো যে মাটির ছোট ছোট গর্ত থেকে নলাকার এক ধরনের প্রাণী বেরিয়ে আসছে। সে খুব

খেয়াল করে দেখল যে প্রাণীটি অসংখ্য আংটির ন্যায় খণ্ডকে বিভক্ত।

৩০. উক্ত প্রাণীটির রেচন অঙ্গের নাম কী? (অনুধাবন)

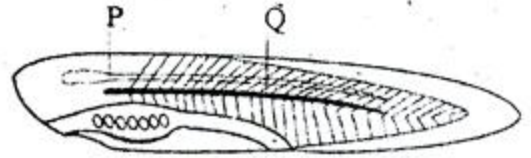
- (ক) নেফ্রন (খ) নেফ্রিডিয়া
(গ) মালপিজিয়ান নালিকা
(ঘ) শিখাকোষ

৩১. উক্ত প্রাণীটির — (উচ্চতর দক্ষতা)

- চলাচলের জন্য সিটা বিদ্যমান
 - রক্তসংবহনতন্ত্র উন্মুক্ত
 - পৌষ্টিকনালি সম্পূর্ণ
- নিচের কোনটি সঠিক?

- (ক) i ও ii (খ) i ও iii
(গ) ii ও iii (ঘ) i, ii ও iii

উদ্দীপকটি থেকে ৩২ ও ৩৩ নং প্রশ্নের উত্তর দাও :



৩২. 'Q' চিহ্নিত অংশটি ভূণীয় স্তরের কোন অংশ হতে সৃষ্টি হয়? (প্রয়োগ) /ঢা. বো.-১৫/

- (ক) এপিমিয়ার (খ) মেসোমিয়ার
(গ) হাইপোমিয়ার (ঘ) এন্ডোমিয়ার

৩৩. 'P' চিহ্নিত অংশটি থেকে vertebrata উপ-পর্বের পূর্ণাঙ্গ প্রাণীতে পরিবর্তিত হয়—

(উচ্চতর দক্ষতা) /ঢা. বো.-১৫/

- মেরুদণ্ড
 - মস্তিষ্ক
 - সুষ্মাকান্ড
- নিচের কোনটি সঠিক?

- (ক) i ও ii (খ) ii ও iii
(গ) i ও iii (ঘ) i, ii ও iii

উদ্দীপকটি পড়ে ৩৪ ও ৩৫ নং প্রশ্নের উত্তর দাও।



চিত্র: ক

চিত্র: খ

৩৪. উভয় প্রাণীর সাধারণ বৈশিষ্ট্য কোনটি? (অনুধাবন)

- (ক) অস্থি নির্মিত অন্ত:কঙ্কাল
(খ) লেজ হোমোসার্কাল
(গ) দেহ প্র্যাকয়েড আইশ দ্বারা আবৃত
(ঘ) ফুলকারম্প্র উন্মুক্ত

৩৫. চিত্র-ক এর প্রাণীর— (প্রয়োগ)

- পুচ্ছপাখনা হোমোসার্কাল
 - মুখছিদ্র প্রান্তীয়
 - পটকা ফুসফুসের ন্যায়
- নিচের কোনটি সঠিক?

- (ক) i ও ii (খ) i ও iii
(গ) ii ও iii (ঘ) i, ii ও iii